

## Troubleshooting Guide / Guía de Solución de Problemas

Minor problems often can be fixed without a plumber. Before doing any work on the faucet, shut off water supply and close drain to avoid losing small parts / Algunos problemas menores puedes arreglarse sin la necesidad de un plomero. Antes de realizar cualquier trabajo en el grifo, cierre el suministro de agua y tape el desagüe para evitar perder partes pequeñas.

Problem / Problema	Cause / Causa	Solution / Solución
Leak from spout <i>Goteo por el pico</i>	Damaged or dirty seals <i>Sellos dañados o sucios</i>	Disassemble faucet, remove cartridge. Clean or replace cartridge if necessary. Reassemble. <i>Desarme el grifo. Remueva el cartucho. Limpie o reemplace el cartucho si es necesario. Vuelva a armarlo.</i>
Leak from under handle <i>Goteo por debajo de la manija</i>	Damaged cartridge <i>Cartucho dañado</i>	Remove handle and replace cartridge. <i>Remueva la manija y reemplace el cartucho.</i>
Uneven water spray <i>Salida de agua inconsistente</i>	Clogged aerator <i>Aerador obstruido</i>	Remove aerator. Clean or replace. <i>Remueva el aerador. Limpíelo o reemplacelo.</i>
Leak from around aerator <i>Goteo alrededor del aerador</i>	Bad aerator seal <i>Sello del aerador defectuoso</i>	Remove aerator. Check to see that seal is flat and undamaged. Replace aerator if necessary. <i>Remueva el aerador. Revise que el sello este plano y sin dañar. Reemplace el aerador si es necesario.</i>
Water drains slowly or not at all <i>El agua drena lentamente o nada</i>	Clogged drain <i>Desague obstruido</i>	Remove stopper. Remove visible debris. If still clogged, remove and clean trap. Reassemble. <i>Remueva el tapón de desagüe. Remueva desechos visibles. Si aún esta obstruido, remueva la trampa/césped y límpielo. Vuelva a armarlo.</i>



10307  
10308

## Single Control Kitchen Faucet

With Pull-Down Spray

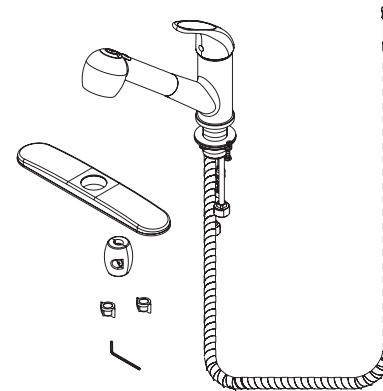
## Grifería para Cocina - Monomando Con Spray Extensible



**Garantía de por vida limitada**

### Before You Begin

**Check to make sure you have the following:  
Antes de comenzar, revise y asegúrese que cuenta con lo siguiente:**



### Tools and Supplies

**You will need the following to install your new faucet:  
Herramientas y provisiones que necesitará para instalar su nuevo grifo:**

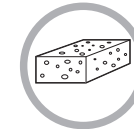


adjustable wrench  
*llave inglesa*

pipe joint tape  
*cinta adhesiva para tubería*

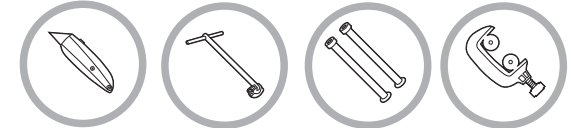
10" groove joint pliers  
*pinzas de junta ranurada 10"*

clear silicone latex caulk  
*sellador silicona-latex transparente*



sponge or rag  
*esponja o trapo*

**Tools and supplies that will help simplify the installation of your new faucet:  
Herramientas y provisiones que ayudaran a facilitar la instalacion de su nuevo grifo:**



utility knife  
*navaja*

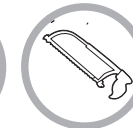
basin wrench  
*llave para sumidero*

supply lines  
*mangueras para agua*

tube cutter  
*cortador de tubo*



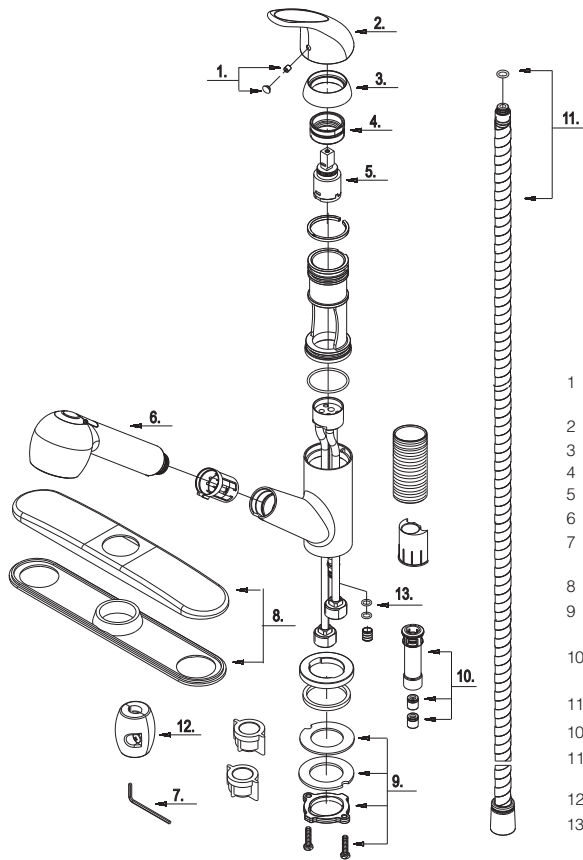
pipe wrench  
*llave para tubería*



hacksaw  
*sierra para metal*

## Replacement Parts / Refacciones

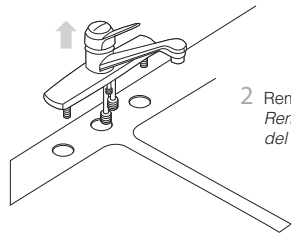
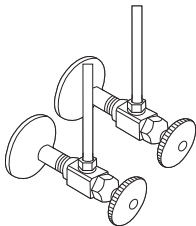
Keep this manual for ordering replacement parts / Conserve este manual para ordenar piezas de repuesto.



- |    |   |           |
|----|---|-----------|
| 1  | Index Button-Cold/Hot / Botón Índice - Fría/Caliente    | A66D569   |
| 2  | Metal Handle / Manija Metálica                          | A069795   |
| 3  | Trim Cap / Moldura                                      | A103290-P |
| 4  | Locking Nut / Tuerca de Fijación                        | A104049   |
| 5  | Ceramic Disc Cartridge                                  | A507906N  |
| 6  | Spray Head / Cabeza del Spray                           | A253227N  |
| 7  | Hex Wrench (H2.5 * 19 mm L * 53 mm L) / Llave Hexagonal | A031000NI |
| 8  | Cover Plate & Putty Plate                               | A667094   |
| 9  | Mounting Hardware Assembly / Piezas de Montaje          | A603171   |
| 10 | Shank Adaptor Assembly / Adaptador del Tubo             | A66G142N  |
| 11 | Spray Hose / Manguera de Spray                          | A66D561N  |
| 10 | Lift Rod / Varilla de Elevación                         | A025420   |
| 11 | Pop-up Assembly / Componentes de Desagüe                | A556200   |
| 12 | Weight / Pesa   | A504718   |
| 13 | O-Ring (Φ 1/4" ID * Φ 3/8" OD)                          | A072007N  |

## Removing Your Old Faucet / Para Remover Su Grifo Anterior

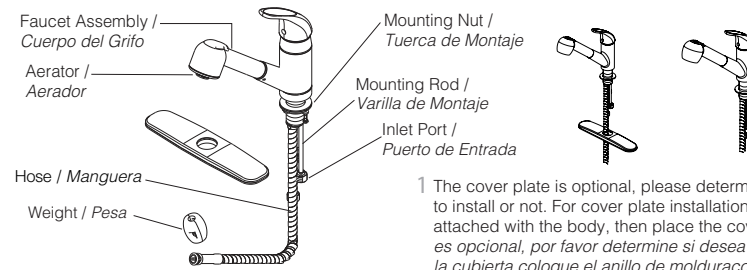
Before doing any work on the faucet, shut off water supply and close drain to avoid losing small parts / Antes de trabajar en su grifo, cierre el suministro de agua y tape el desagüe para evitar perder partes pequeñas.



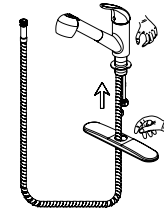
- 2 Remove old faucet. Clean sink surface / Remueva el grifo viejo. Limpie la superficie del fregadero.

- 1 Shut off hot and cold water supply to faucet or turn off main water supply / Cierre el suministro de agua caliente y fría al grifo o bien cierre el suministro de agua principal.

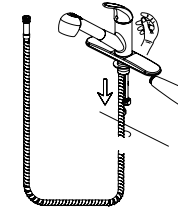
## Faucet Installation / Para Instalar El Grifo



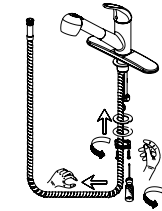
- 1 The cover plate is optional, please determine whether you want to install or not. For cover plate installation, place the base ring attached with the body, then place the cover plate on / La cubierta es opcional, por favor determine si desea instalarla o no. Para instalar la cubierta coloque el anillo de moldura con el cuerpo y luego coloque la cubierta.



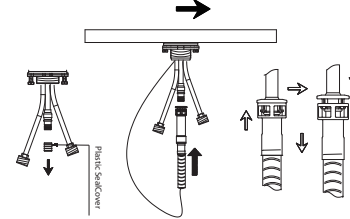
- 2 Position new faucet. Screw and tighten lock nuts onto faucet / Coloque el grifo nuevo. Enrosque y apriete las tuercas de fijación en el grifo.



- 3 Place putty beneath the putty plate and install faucet through center hole / Coloque masilla abajo de la cubierta inferior e instale el grifo a través del orificio central.



- 4 Attach rubber washer, metal washer and lock nut on mounting body / Conecte la arandela de hule, la arandela de metal y la tuerca de fijación al cuerpo.

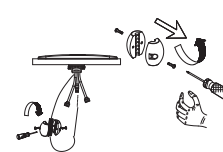


- 5 Remove the plastic seal cover from the outlet port prior to pushing the hose adapter onto the same port / Quite el sello plástico de protección del puerto de salida antes de empujar el adaptador de la manguera en el mismo puerto.

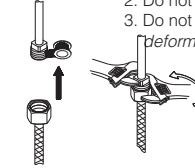
- A. Push quick connect hose assembly firmly upward until unable to push any further. You will hear a clear "CLICK" sound / Empuje la manguera de conexión fácil hacia arriba firmemente hasta que tope. Escuchara un "click".  
B. Pull down on quick connect hose assembly, if you can not pull off, then quick connect hose assembly is secure / Jale la manguera de conexión fácil hacia abajo. Si no puede desprenderla, entonces la conexión esta segura.  
C. To remove the quick connect hose assembly, push quick connect hose assembly upward, then press the clip and housing together to pull down at the same time / Para desconectar la manguera de conexión fácil empujela hacia arriba y después apriete el clip y la jaula juntas para jalar hacia abajo a la vez.

**When installing flexible hose, please note / Cuando instale la manguera flexible, por favor fijese bien:**

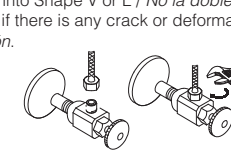
- There should be no torsion or deformation / Que no haya torcedura o deformación;
- Do not fold into Shape V or L / No la doble en forma de V o L;
- Do not use if there is any crack or deformation / No la use si hay alguna grieta o deformación.



- 6 Attach metal weight to hose to prevent hose from twisting. The weight also returns hose to proper position / Sujete la pesa metálica a la manguera para evitar que la manguera se tuerza. La pesa también hace que la manguera resgrese a su posición.



- 7 Securely attach water supply hoses or tubes onto inlet ports / Conecte firmemente los conectores o tubos de abasto a los puertos de entrada.



- 8 Tighten the hose onto water supply / Apriete la manguera al suministro de agua.



- 9 Remove spray head from faucet. Turn on water and flush out the debris / Quite la cabeza del spray del grifo. Abra el agua y expulse los desechos.